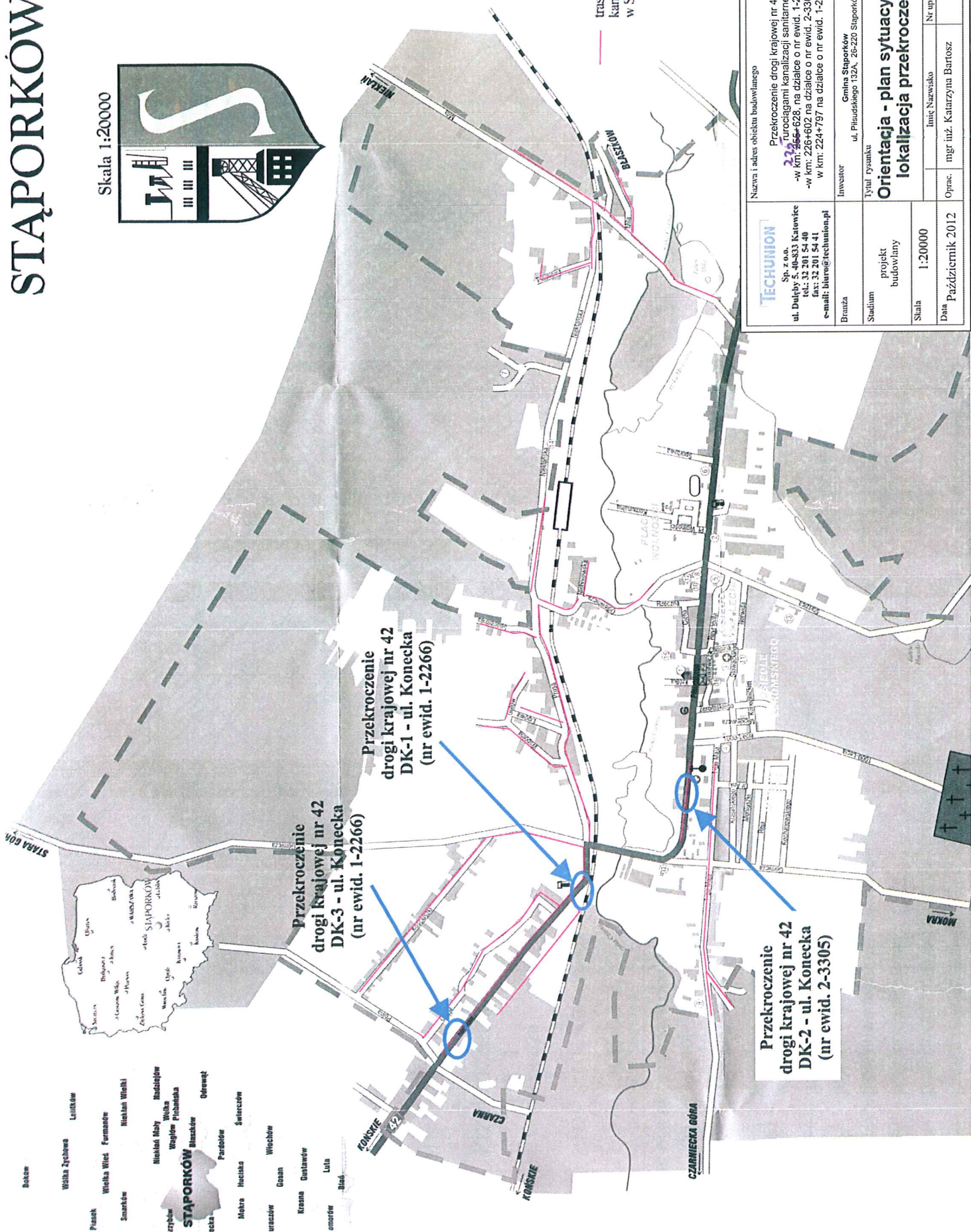


STĄPORKÓW

Skala 1:20000



TECHUNION Sp. z o.o. ul. Dąbów 5, 40-833 Katowice tel.: 32 201 54 40 fax: 32 201 54 41 e-mail: biuro@techunion.pl		Nazwa i adres obiektu budowlanego Przekroczenie drogi krajowej nr 42 w Stąporkowie -w km: 224+628 na działce o nr ewid. 1-2266 (DK-1 ul. Konecka) -w km: 226+602 na działce o nr ewid. 2-3305 (DK-2 ul. Piłsudskiego) w km: 224+797 na działce o nr ewid. 1-2266 (DK-3 ul. Konecka)	
Brzozka	Investor	Gmina Stąporków ul. Piłsudskiego 132A, 26-220 Stąporków	Nr projektu 81/CT/10
Stadium	Typul rysunku	Nr rysunku	Nr rysunku
projekt budowlany		Orientacja - plan sytuacyjny; lokalizacja przekroczeń	
Skala	1:20000	Nr uprawnień	Podpis
Data		Oprac.	mgr inż. Katarzyna Bartosz
Październik 2012		01	

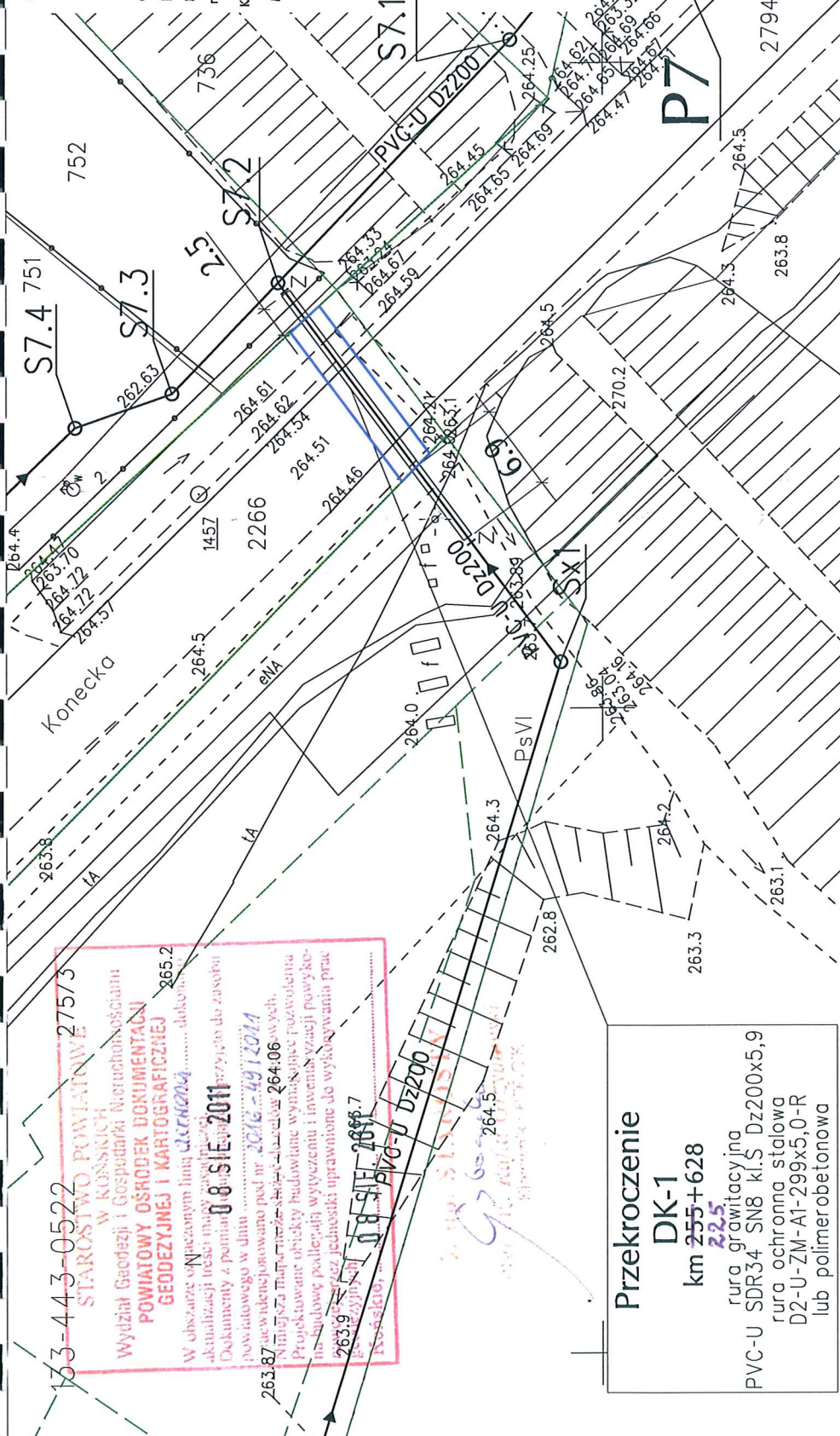
obiekt: Stąporków
powiat: konecki
gmina: Stąporków
miasto: Stąporków

Karta mapy 133-443-0522

Mapa aktualna na dzień 29-04-2011

Mapę uzupełniono przebiegiem projektowanych urządzeń
uzgodnionych protokołem ZUPD
Przebieg uzgodnionych protokołów oznaczono
na mapie kolorowymi liniami przerywanymi

mgr inż. Robert Woiński
GEODETA UPRAWNIONY
uprawnienia nr 8645
30-300 Gorlice, ul. 11 Listopada 24
tel. 71 84-86 288 502 658-744



Przekroczenie

DK-1

km 255+628

225

rura grawitacyjna
PVC-U SDR34 SN8 kl.S Dz200x5,9
rura ochronna stalowa
D2-U-ZM-A1-299x5,0-R
lub polimerbetonowa

Uwaga: Niniejszy rysunek obejmuje fragment mapy zasadniczej
do celów projektowych

LEGENDA:

- granica opacowania projektu budowlanego
- w pasie drogowym drogi krajowej
- projektowana sieć kanalizacji sanitarnej grawitacyjnej
- projektowane przyłącza
- projektowane studnie kanalizacyjne
- projektowane zasuwy
- projektowana rura ochronna na rurociągu kanalizacji
- granica pasa drogowego

TECHUNION

Sp. z o.o.
40-833 Katowice, ul. Duleby 5
tel: 32 201 54 40
fax: 32 201 54 41
E-mail: biuro@techunion.pl

Stadium

projekt budowlany

Investor

GMINA STĄPORKÓW
ul. Piłsudskiego 132A
26-220 Stąporków

Nr projektu

81/CT/10-PB-DK

Tytuł rysunku

Projekt zagospodarowania terenu
- przekroczenie DK-1

Nr rysunku

81/CT/10-PB-DK
02-1

12,9

Skala

1:500

Data

Październik 2012

Proj. mgr inż. Ludwik Wilk

121/79

Specj. instalacyjno-inżynieryjna

Podpis

Imię Nazwisko

mgr inż. Ewelina Musioł

Opr. mgr inż. Eugeniusz Świąć

414/1971/Kt

inżynieria sanitarna

mgr inż. Eugeniusz Świąć

133-444-0131

STAROSTWO POWIATOWE
W KOSZKACH
Podzieli i Gospodarki Nieruchomościami
POWIATOWY OŚRODEK DOKUMENTACJI
GEODEZYJNEJ I KARTOGRAFICZNEJ
W Koszku
Wzrost: 262,70 m n.p.m.
Dokumenty z pomiarów w dniu: 08.08.2011
Wzrost: 262,70 m n.p.m.
Dokumenty z pomiarów w dniu: 08.08.2011
Wzrost: 262,70 m n.p.m.
Dokumenty z pomiarów w dniu: 08.08.2011

PVC-U Dz200x5,9

08.08.2011

08.08.2011

08.08.2011

08.08.2011

08.08.2011

08.08.2011

08.08.2011

08.08.2011

08.08.2011

Przekroczenie DK-2

km 226+602

rura grawitacyjna

PVC-U SDR34 SN8 kl. S Dz200x5,9

rura ochronna stalowa

D2-U-ZM-A1-299x5,0-R

lub polimerobetonowa

133-444-0133

Uwaga: Niniejszy rysunek obejmuje fragment mapy zasadniczej
do celów projektowych

LEGENDA:

- granica opacowania projektu budowlanego

- w pasie drogowym drogi krajowej

- projektowana sieć kanalizacji sanitarnej grawitacyjnej

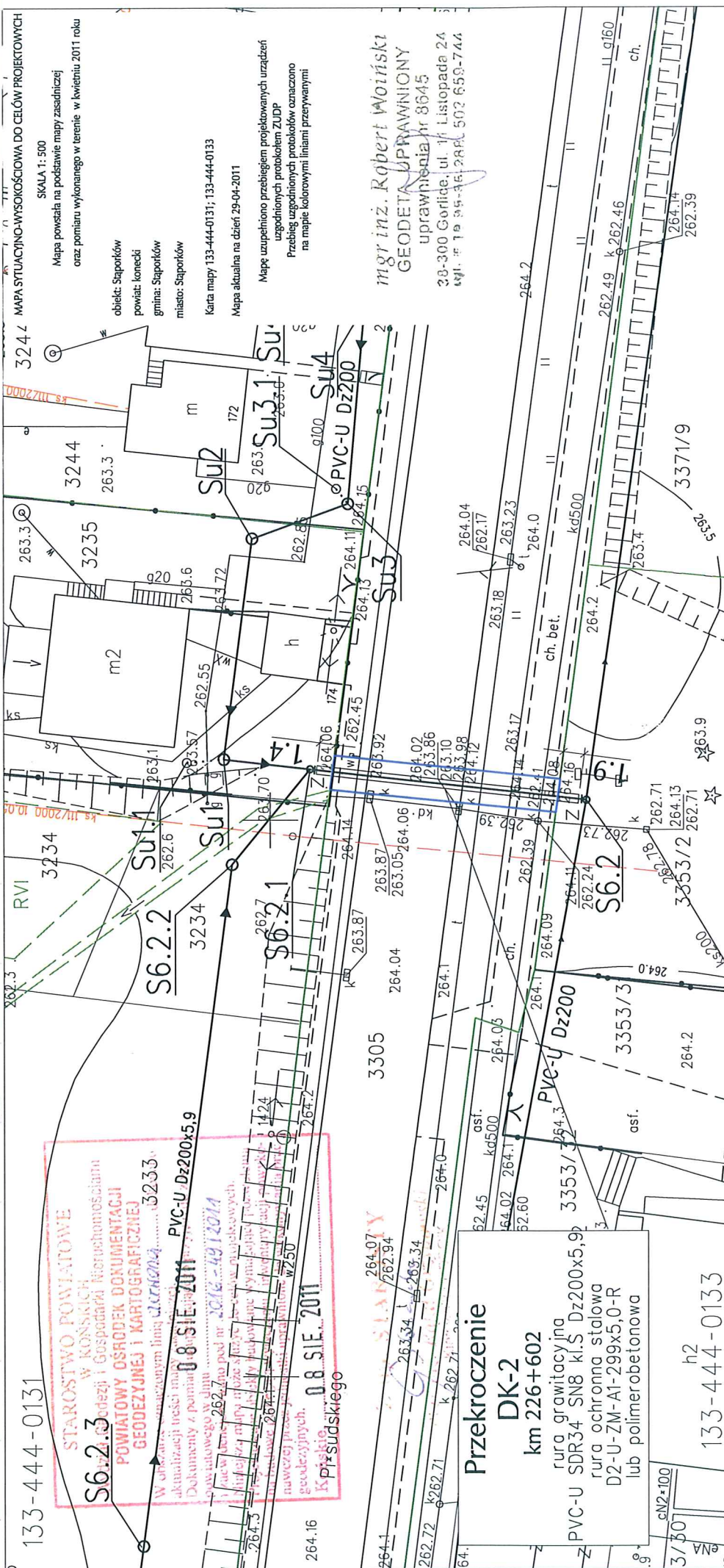
- projektowane przyłącza

- projektowane studnie kanalizacyjne

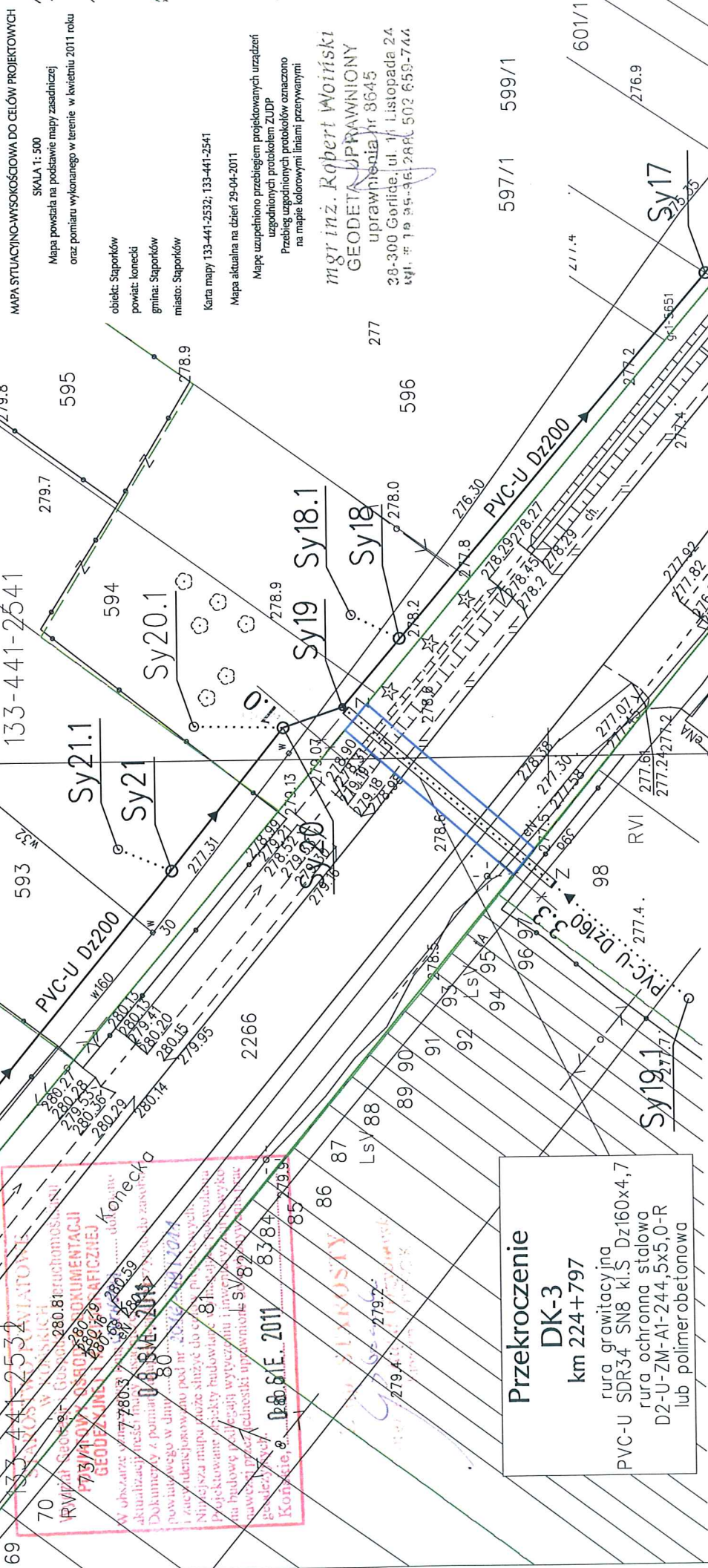
- projektowane zasowy

- projektowana rura ochronna na rurociągu kanalizacji

- granica pasa drogowego



Nazwa i adres obiektu budowlanego		Nr projektu	
Przekroczenie drogi krajowej nr 42 w Stąporkowie		81/CT/10-PB-DK	
225 rurociągami kanalizacji sanitarnej grawitacyjnej:		Nr rysunku	
- w km: 255+628, na działce o nr ewid. 1-2266 (DK-1 - ul. Konecka)		81/CT/10-PB-DK	
- w km: 226+602 na działce o nr ewid. 2-3305 (DK-2 - ul. Piłsudskiego)		02-2	
- w km: 224+797 na działce o nr ewid. 1-2266 (DK-3 - ul. Konecka)		Podpis	
Inwestor		Specj.	
GMINA STĄPORKÓW		instalacyjno-	
ul. Piłsudskiego 132A		inżynierska	
26-220 Stąporków		Nr uprawnień	
Projekt zagospodarowania terenu		121/79	
- przekroczenie DK-2		Opr. mgr inż. Ewelina Musioł	
Tytuł rysunku		Spr. mgr inż. Eugeniusz Świąś	
Skala		414/1971/Kt	
1:500		inżynieria	
Październik 2012		sanitarna	

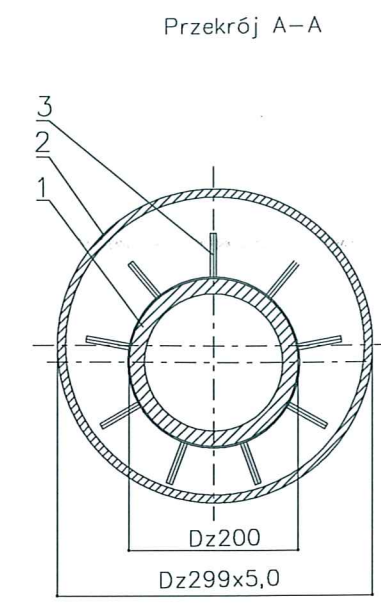
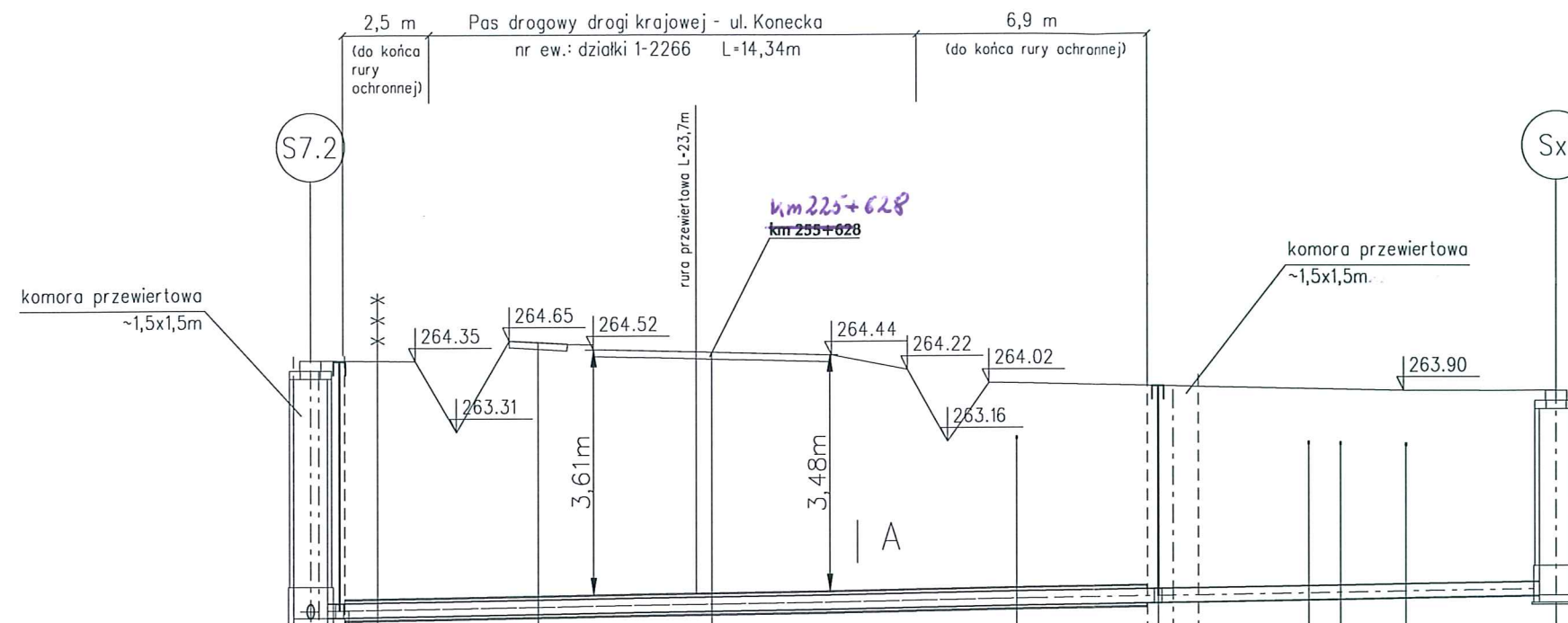


Uwaga: Niniejszy rysunek obejmuje fragment mapy zasadniczej do celów projektowych

LEGENDA:

- granica opacowania projektu budowlanego w pasie drogowym drogi krajowej
- projektowana sieć kanalizacji sanitarnej grawitacyjnej
- projektowane przyłącza
- projektowane studnie kanalizacyjne
- projektowane zasuw
- projektowana rura ochronna na rurociągu kanalizacji
- granica pasa drogowego

Nazwa i adres obiektu budowlanego Przekroczenie drogi krajowej nr 42 w Stąporkowie 225 rurociągami kanalizacji sanitarnej grawitacyjnej: - w km: 255+628, na działce o nr ewid. 1-2266 (DK-1 – ul. Konecka) - w km: 226+602 na działce o nr ewid. 2-3305 (DK-2 – ul. Piśsudskiego) - w km: 224+797 na działce o nr ewid. 1-2266 (DK-3 – ul. Konecka)		Nr projektu 81/CT/10-PB-DK	
Inwestor GMINA STĄPORKÓW ul. Piśsudskiego 132A 26-220 Stąporków		Nr rysunku 81/CT/10-PB-DK	
Tytuł rysunku Projekt zagospodarowania terenu - przekroczenie DK-3		Specj. 02-3	
Skala 1:500		Podpis Instalacyjno-inżynierska	
Data Październik 2012		Inżynieria sanitarna	
Imię Nazwisko Proj. mgr inż. Ludwik Wilk		Nr uprawnień 121/79	
Opr. mgr inż. Ewelina Musioł			
Spr. mgr inż. Eugeniusz Świąt		414/1971/Kt	

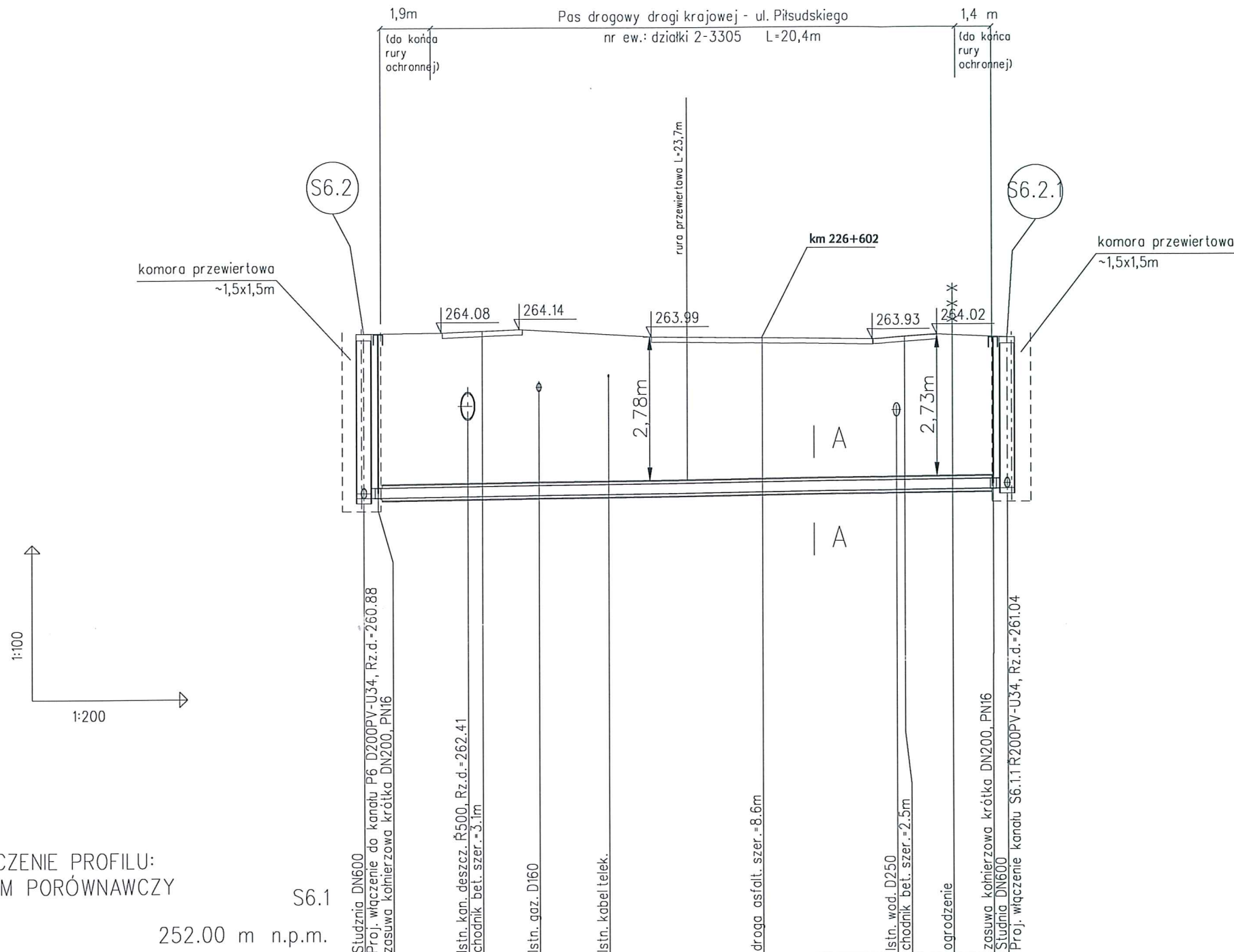


- 1 - rura kanalizacyjna PVC-U Dz200x5,9
- 2 - rura przewodowa D2-U-ZM-A1-299x5,0-R PN-80/H-74219 lub rura polimerobetonowa
- 3 - płóty "L", h = 26 mm

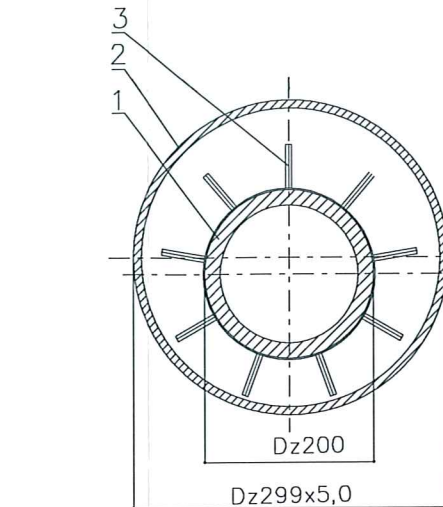
OZNACZENIE PROFILU:
POZIOM PORÓWNAWCZY S7.2
250.00 m n.p.m.

RZĘDNA TERENU ISTN.	264.37	264.35	263.31	264.65	264.60	264.52	264.44	264.22	263.16	264.02	263.90	263.89
RZĘDNA DNA KANAŁU	260.58	260.60		260.63	260.68		260.72	260.75	260.77	260.82	260.84	260.87
ZAGŁĘBIENIE DNA KANAŁU	3.79								3.22			3.02
SPADKI, DŁUGOŚCI	0.8%	36.68m										
ŚREDNICA, MATERIAŁ		Rura kielichowa PVC-U SDR34 SN 8 kl.S Dz200x5,9										
ODLEGŁOŚCI	0.00	1.98		6.70	11.82	23.46	17.85	20.79	23.46	13.22	30.34	32.26
HEKTOMETRY	S7.2											Sx1

TECHUNION Sp. z o.o. 40-833 Katowice, ul. Dąbów 5 tel.: 32 201 54 40 fax: 32 201 54 41 E-mail: biuro@techunion.pl		Nazwa i adres obiektu budowlanego Przekroczenie drogi krajowej nr 42 w Stąporkowie - w km: 225+628, na działce o nr ewid. 1-2266 (DK-1 - ul. Konecka) - w km: 226+602 na działce o nr ewid. 2-3305 (DK-2 - ul. Piłsudskiego) - w km: 224+797 na działce o nr ewid. 1-2266 (DK-3 - ul. Konecka)	
Stadium	projekt budowlany	Investor	GMINA STĄPORKÓW ul. Piłsudskiego 132A 26-220 Stąporków
		Nr projektu	81/CT/10-PB-DK
		Nr rysunku	81/CT/10-PB-DK 03-1
Skala	1:100 / 1:200	Imię Nazwisko	mgr inż. Ludwik Wilk
		Nr uprawnień	121/79
		Specj.	instalacyjno-inżynierska
Data	Październik 2012	Opr.	mgr inż. Rafał Górny
		Spr.	mgr inż. Eugeniusz Świąć
			414/1971/Kt
			inżynieria sanitarna



Przekrój A-A



- 1 - rura kanalizacyjna PVC-U Dz200x5,9
- 2 - rura przewodowa D2-U-ZM-A1-299x5,0-R PN-80/H-74219 lub rura polimerobetonowa
- 3 - płyty "L", h = 26 mm

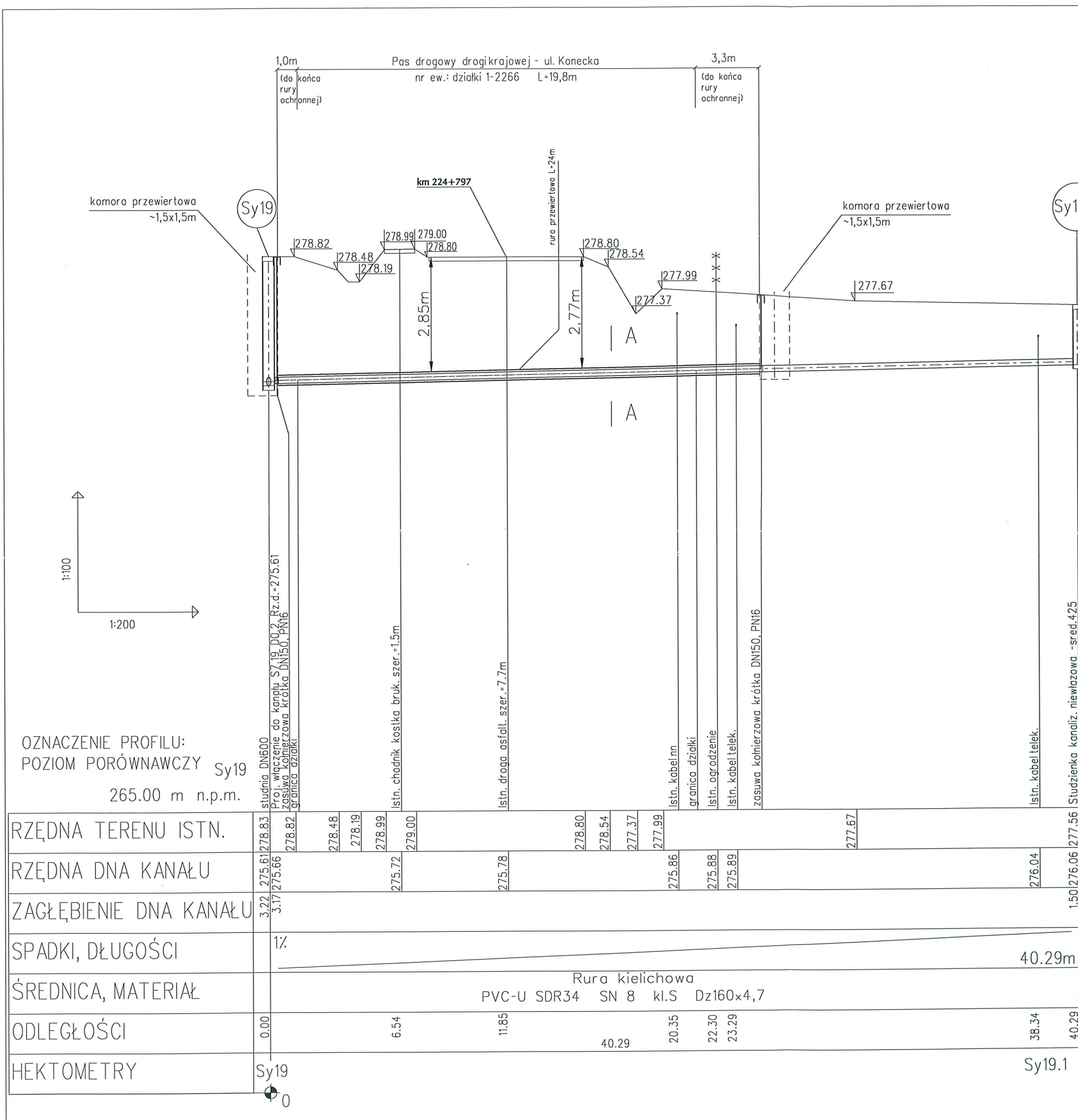
OZNACZENIE PROFILU:
POZIOM PORÓWNAWCZY

S6.1

252.00 m n.p.m.

RZĘDNA TERENU ISTN.	264.06	264.08	264.14	263.99	263.93	264.02	263.96
RZĘDNA DNA KANAŁU	260.88	260.90	260.91	260.92	260.94	260.98	261.04
ZAGŁĘBIENIE DNA KANAŁU	3.18	2.61	2.61	2.61	2.61	2.61	2.92
SPADKI, DŁUGOŚCI		0.62%					24.99m
ŚREDNICA, MATERIAŁ							Rura kielichowa PVC-U SDR34 SN 8 kl.S Dz200x5,9
ODLEGŁOŚCI	0.00	2.61	4.02	6.78	9.49	20.69	22.87
HEKTOMETRY	S6.1						S6.1.1

TECHUNION Sp. z o.o. 40-833 Katowice, ul. Dułęby 5 tel.: 32 201 54 40 fax: 32 201 54 41 E-mail: biuro@techunion.pl		Nazwa i adres obiektu budowlanego Przekroczenie drogi krajowej nr 42 w Stąporkowie rurociągami kanalizacji sanitarnej grawitacyjnej: - w km: 255+628, na działce o nr ewid. 1-2266 (DK-1 - ul. Konecka) - w km: 226+602 na działce o nr ewid. 2-3305 (DK-2 - ul. Piłsudskiego) - w km: 224+797 na działce o nr ewid. 1-2266 (DK-3 - ul. Konecka)	
Stadium	projekt budowlany	Investor	GMINA STĄPORKÓW ul. Piłsudskiego 132A 26-220 Stąporków
Skala	1:100 / 1:200	Tytuł rysunku	Przekrój poprzeczny - przekroczenie DK-2
Data	Październik 2012	Nr projektu	81/CT/10-PB-DK
		Nr rysunku	81/CT/10-PB-DK 03-2
		Imię Nazwisko	mgr inż. Ludwik Wilk
		Nr uprawnień	121/79
		Specj.	instalacyjno inżynierska
		Podpis	[Podpis]
		Imię Nazwisko	mgr inż. Eugeniusz Świąć
		Nr uprawnień	414/1971/Kt
		Specj.	inżynieria sanitarna
		Podpis	[Podpis]



TECHUNION Sp. z o.o. 40-833 Katowice, ul. Dulęby 5 tel.: 32 201 54 40 fax: 32 201 54 41 E-mail: biuro@techunion.pl		Nazwa i adres obiektu budowlanego Przekroczenie drogi krajowej nr 42 w Stąporkowie 226 rurociągami kanalizacji sanitarnej grawitacyjnej: - w km: 255+628, na działce o nr ewid. 1-2266 (DK-1 - ul. Konecka) - w km: 226+602 na działce o nr ewid. 2-3305 (DK-2 - ul. Piłsudskiego) - w km: 224+797 na działce o nr ewid. 1-2266 (DK-3 - ul. Konecka)	
Stadium	projekt budowlany	Investor	GMINA STĄPORKÓW ul. Piłsudskiego 132A 26-220 Stąporków
Skala	1:100 / 1:200	Nr projektu	81/CT/10-PB-DK
Data	Październik 2012	Tytuł rysunku	Przekrój poprzeczny - przekroczenie DK-3
		Nr rysunku	81/CT/10-PB-DK 03-3
		Imię Nazwisko	Nr uprawnień
		Proj. mgr inż. Ludwik Wilk	121/79
		Opr. mgr inż. Rafał Górny	
		Specj. mgr inż. Eugeniusz Świąs	414/1971/Kt
		inżynieria sanitarna	